



HINWEISE

- Alle Komponenten des gesis® Systems dürfen nur von geschulten Elektrofachkräften installiert, in Betrieb genommen und gewartet werden.
- Personal, das diese Komponenten installiert, in Betrieb nimmt oder wartet, muss diese Anleitung gelesen und verstanden haben.
- Die einschlägigen Normen, Richtlinien, Vorschriften und Bestimmungen des jeweiligen Landes sind zu beachten.
- Ggf. erforderliche Schutzmaßnahmen und Schutzvorrichtungen müssen den gültigen Vorschriften entsprechen.
- Beschädigte Produkte dürfen weder installiert noch in Betrieb genommen werden.
- Im Falle eines Defekts senden Sie die Komponente zurück an Wieland Electric.
- Verwenden Sie keine Komponenten von Drittherstellern. Für Schäden, die aus Kombination mit Komponenten von Drittherstellern resultieren, wird keine Gewährleistung übernommen.
- Bewahren Sie diese Anleitung für spätere Eingriffe gut auf.

VORSICHT

- Keine Verwechslungsgefahr mit Systemen gemäß IEC 60309, IEC 60320 oder IEC 60906 bzw. mit nationalen Stecker- und Steckdosensystemen für den Hausgebrauch.
- Verwechselbarkeit zwischen Installationssteckverbinder systemen verschiedener Hersteller wird nicht automatisch durch Übereinstimmung mit der EN 61535 verhindert.
- Die Kompatibilität mit Produkten von Fremdherstellern kann nicht gewährleistet werden.
- Installationssteckverbinder sind kein Ersatz für nationale Stecker- / Steckdosensysteme für den Hausgebrauch.
- In leicht zugänglichen Bereichen müssen ungenutzte Steckverbindungen mit Verschlussstücken versehen werden.

1 Zugentlastungsbereich und Anschlussquerschnitt

GST18i3	Standard-Zugentlastung (92.93x.3/4x53.x):	ZE-Bereich	6,5 ... 10,5 mm
GST18i3	Hohe Zugentlastung (92.93x.5/6x53.x):	ZE-Bereich	10,5 ... 14,5 mm
GST18i4	Standard-Zugentlastung (92.94x.3x53.x):	ZE-Bereich	6,8 ... 11,5 mm
GST18i5	Standard-Zugentlastung (92.95x.4x53.x):	ZE-Bereich	7,0 ... 13,5 mm
GST18i5	Hohe Zugentlastung (92.95x.5x53.x):	ZE-Bereich	11,5 ... 15,5 mm
GST18i6	Standard-Zugentlastung (92.96x.0358.1):	ZE-Bereich	11,5 ... 15,5 mm
GST18i6	Hohe Zugentlastung (92.96x.0158.1):	ZE-Bereich	10,0 ... 12,0 mm

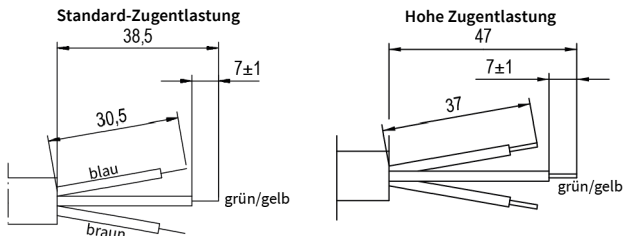
Allgemein:

- Ein Anschluss pro Pol.
- Anschlussquerschnitt Standard-Zugentlastung 0,75 ... 2,5 mm².
- Anschlussquerschnitt hohe Zugentlastung 0,75 ... 4 mm².
- Feindrähtige Adern können ohne Aderendhülse verwendet werden.
- Feindrähtige Adern 4 mm² können nicht mit Aderendhülse verwendet werden.

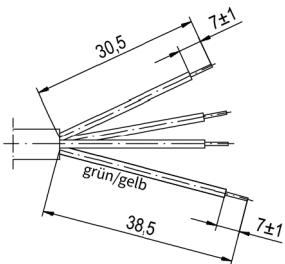
2 Abmantel- und Abisolierlängen

Alle folgenden Angaben in mm.

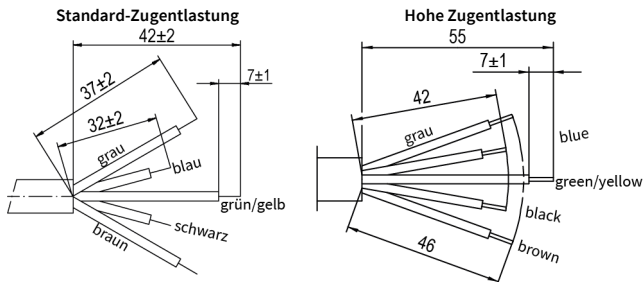
2.1 GST18i3



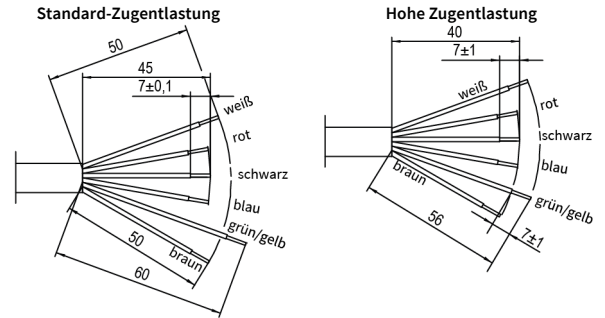
2.2 GST18i4 - Standard-Zugentlastung



2.3 GST18i5

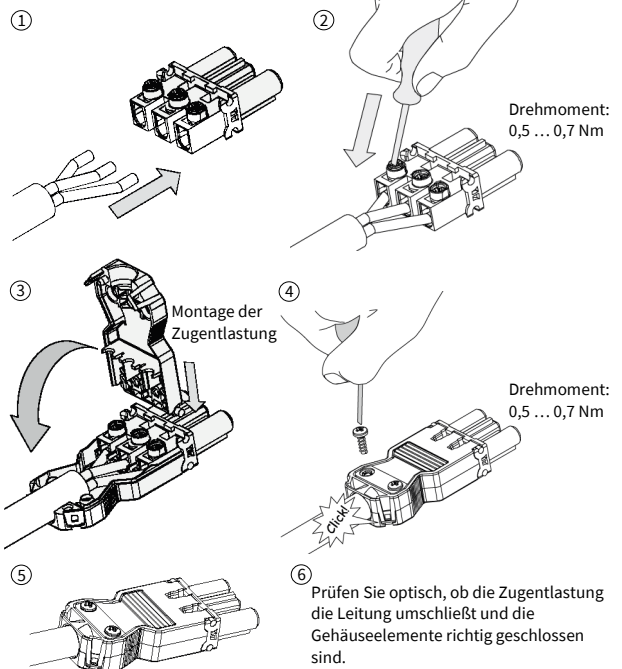


2.4 GST18i6

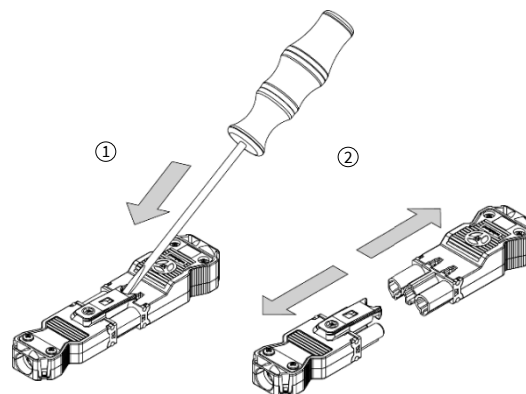


3 Montage am Beispiel GST18i3

Gehen Sie bei 4...6-poligen Steckverbindern identisch vor. Beachten Sie die Polbelegung. Verwenden Sie für die Montage einen Schraubendreher der Größe PZ1. Verwenden Sie bei Einbauteilen und Snap-in mit Schraubanschluss das gleiche Drehmoment.



4 Demontage





NOTE

- All gesis® components may only be installed, commissioned and serviced by qualified electricians.
- Persons who install, operate or maintain this device must have read and understood these instructions.
- The relevant standards, guidelines, regulations and provisions of the respective country must be observed.
- Protective measures and mechanisms must correspond to applicable regulations.
- Damaged products may neither be installed nor operated.
- In case of a defect, please return the component to Wieland Electric.
- Never use components from third-party manufacturers. No guarantee shall be offered for damage resulting from a combination with third-party components.
- Please keep these instructions in a safe place for later reference.

CAUTION

- No hazardous interchangeability with systems based on IEC 60309, IEC 60320, IEC 60906 and with national male and socket systems for home use.
- Interchangeability between installation connector systems from different manufacturers is not automatically prevented by compliance with EN 61535.
- Compatibility with products from other manufacturers cannot be guaranteed.
- Installation connectors do not replace national household connector system.
- In easily accessible areas, unused connectors must be fitted with closing pieces and the test openings must be closed off with the molded cover.

1 Strain relief area and connector cross sections

GST18i3	Standard strain relief	(92.93x.3/4x53.x):	SR area 6.5 ... 10.5 mm
GST18i3	High strain relief	(92.93x.5/6x53.x):	SR area 10.5 ... 14.5 mm
GST18i4	Standard strain relief	(92.94x.3x53.x):	SR area 6.8 ... 11.5 mm
GST18i5	Standard strain relief	(92.95x.4x53.x):	SR area 7.0 ... 13.5 mm
GST18i5	High strain relief	(92.95x.5x53.x):	SR area 11.5 ... 15.5 mm
GST18i6	Standard strain relief	(92.96x.0358.1):	SR area 11.5 ... 15.5 mm
GST18i6	High strain relief	(92.96x.0158.1):	SR area 10.0 ... 12.0 mm

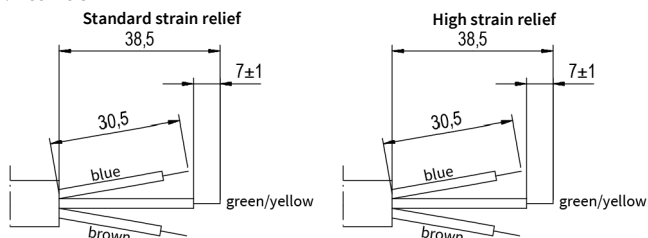
In general:

- One connection per pole.
- Connector cross-section for standard strain relief 0.75 ... 2.5 mm².
- Connector cross-section for high strain relief 0.75 ... 4 mm².
- Fine stranded wires can be used without ferrules.
- Fine stranded wires 4 mm² cannot be used with ferrules.

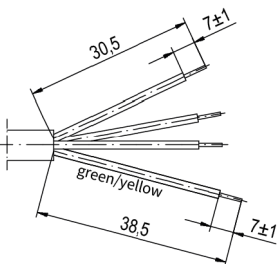
2 Sheath stripping and insulation removal lengths

All of the following information is given in mm.

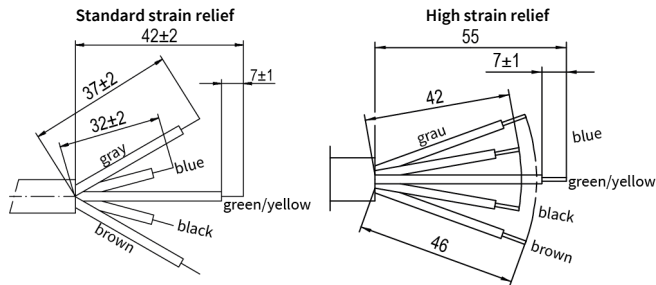
2.1 GST18i3



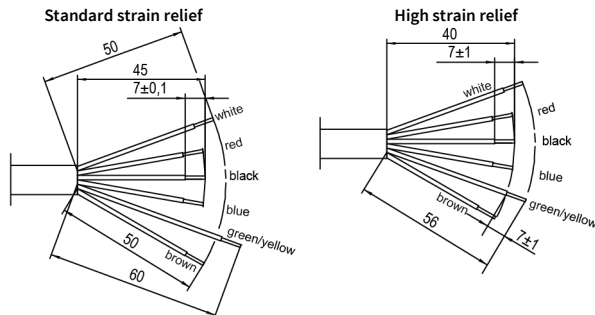
2.2 GST18i4 - Standard strain relief



2.3 GST18i5

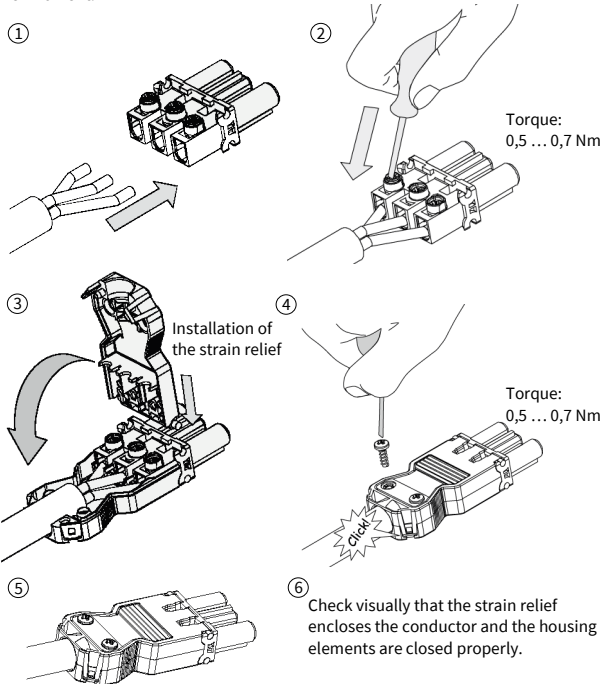


2.4 GST18i6



3 Montage am Beispiel GST18i3

Gehen Sie bei 4...6-poligen Steckverbindern identisch vor. Beachten Sie die Polbelegung. Verwenden Sie für die Montage einen Schraubendreher der Größe PZ1. Verwenden Sie bei Einbauteilen und Snap-in mit Schraubanschluss das gleiche Drehmoment.



4 Removal

