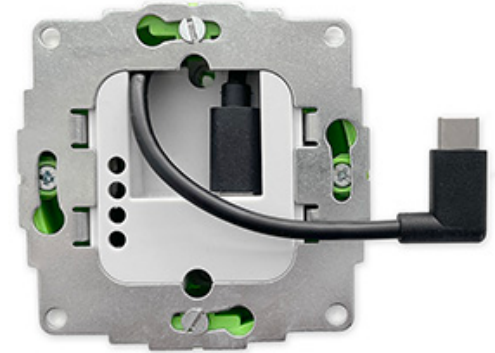


Datenblatt

2024-10-10

Product Type **s48 C**
 Product Name **sCharge 20W USB-C**
 GTIN / EAN 4260258612486
 MPN sCh-20W-USB-C-1.0
 Market Entry März 2019



Beschreibung 230V Unterputz-Stromversorgung 20W mit USB C auf USB-C Kabel.
 Das weltweit erste Unterputz-Netzteil, das 20W liefert. Und das in einer nur 40mm tiefen Dose. Aber nicht nur das Netzteil ist Unterputz, auch der USB-Stecker ragt nicht über die Wand hinaus. Somit sind wirklich sehr flache Installationen vor der Wand möglich.

Nominaler Input: 100 - 250 V ~, ±10 %, 50 - 60 Hz
 Nominaler Output: 5V,3A und 9V, 2,22A USB PD
 USB PD = Power Delivery Standard

Kompatibilität Alle Produkte mit USB C-Anschluss
 Das sCharge 20W passt in alle Standard-Gerätedosen mit min. 42mm Tiefe
 Sie finden auf unserer website weitere Informationen.

Prüfungen KEMA-EUR, CE
 Niederspannungsrichtlinie EN 62368-1:2014 + A11:2017
 EMV Richtlinie EN 50032:2015
 Ökodesign Richtlinie 2009/125/EC, 2019/1782/EC
 RoHS Directive 2011/65/EU, 2015/863
 Reach Regulation EC No 1907/2006, 1272/2008



Inhalt Unterputznetzteil 20W mit USB-C Kabel, 30 cm lang
 Anleitung in EU-Sprachen

Material/ Umwelt Verpackung Metall-Tragrahmen, Kunststoffgehäuse
 RoHS kompatibel, WEEE Registrierung: DE 64398562
 Verpackung komplett aus Pappe.



Maße/ Gewicht Box 80 x 80 x 50 mm (HxBxT), Produkt 71 x 71 x 33 mm mit Tragrahmen
 120 g (incl. Adapterkabel und Verpackung)

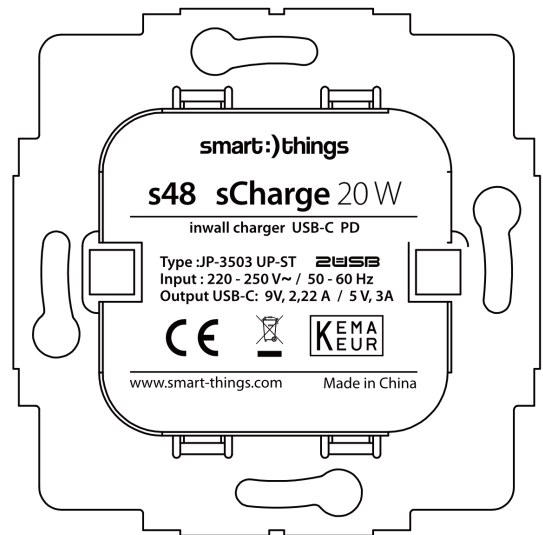
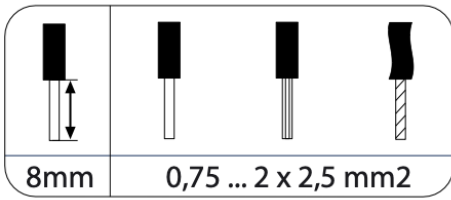
Zollnummer Ursprungsland 8504 4083
 China



Verpflichtende Angabe entsprechend der ProduktsicherheitsVO (GSPR):
Hinweis! Installation nur durch Personen mit einschlägigen elektrotechnischen Kenntnissen und Erfahrungen!

Durch eine unsachgemäße Installation gefährden Sie Ihr eigenes Leben und das Leben der Nutzer der elektrischen Anlage. Mit einer unsachgemäßen Installation riskieren Sie schwere Sachschäden, z. B. durch Brand. Es droht für Sie die persönliche Haftung bei Personen- und Sachschäden. Wenden Sie sich an einen Elektroinstallateur !

Datenblatt
2024-10-10



N L 100 - 250 V ~

