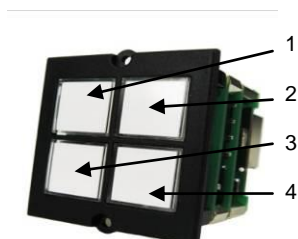
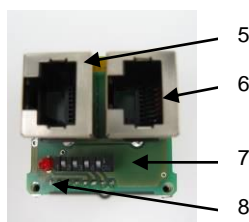




Kurzbeschreibung	Description
Das 4-fach Tastenmodul ist für den Einbau als Custom-Modul in Bachmann Facility Systeme gedacht. Mit beigefügten Schrauben lässt sich das Tastenmodul ab Werk Bachmann oder nachträglich durch den Kunden integrieren.	The 4-way keypad module is designed for installation as a custom module in Bachmann Facility Systems. It can be integrated ex works or by the customer.
Die Tastenmodule sind einzeln programmierbar (siehe Bedienungsanleitung Controller) und ermöglicht die individuelle oder zentrale Steuerung der angeschlossenen Geräte. Eine Auswahl verschiedener Piktogramme zum Einlegen in den Taster wird mitgeliefert.	The key buttons can be programmed individually (see instruction manual of the controller) and allows the individual or central control of connected devices. Different icons for the buttons are included in the delivery.



Frontansicht
Frontside



Rückansicht
Rear side

Nr	Geräteübersicht	Device overview
1	LED – Taste 1	LED – Button 1
2	LED – Taste 2	LED – Button 2
3	LED – Taste 3	LED – Button 3
4	LED – Taste 4	LED – Button 4
5	Ausgang zu Controller / Gerät oder weiterem Tastenfeld	Output to Controller / device or additional key button module
6	Eingang für Daten von einem nachfolgenden Tastenfeld	Input from the key button module before
7	DIP-Switch zur Einstellung der Adresse und Betriebsart	DIP-Switch for setting the address and mode
8	Status-LED	Status-LED

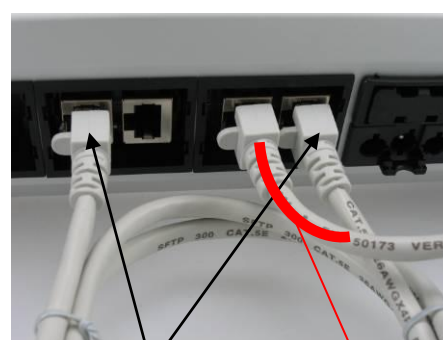
Verkabelung / Connection



4-fach Tastenmodul in eingebautem Zustand in Bachmann Facility Systeme
4-way keypad mounted in Bachmann Facility Systems



Anschluss zu Controller/Gerät oder weiterem Tastenfeld
Connection to Controller / device or additional key button module



Verbindung zwischen 2 Modulen
Anschluss zu Controller oder weiterem Tastenfeld
Connection between 2 modules
Connection to Controller or additional key button module