



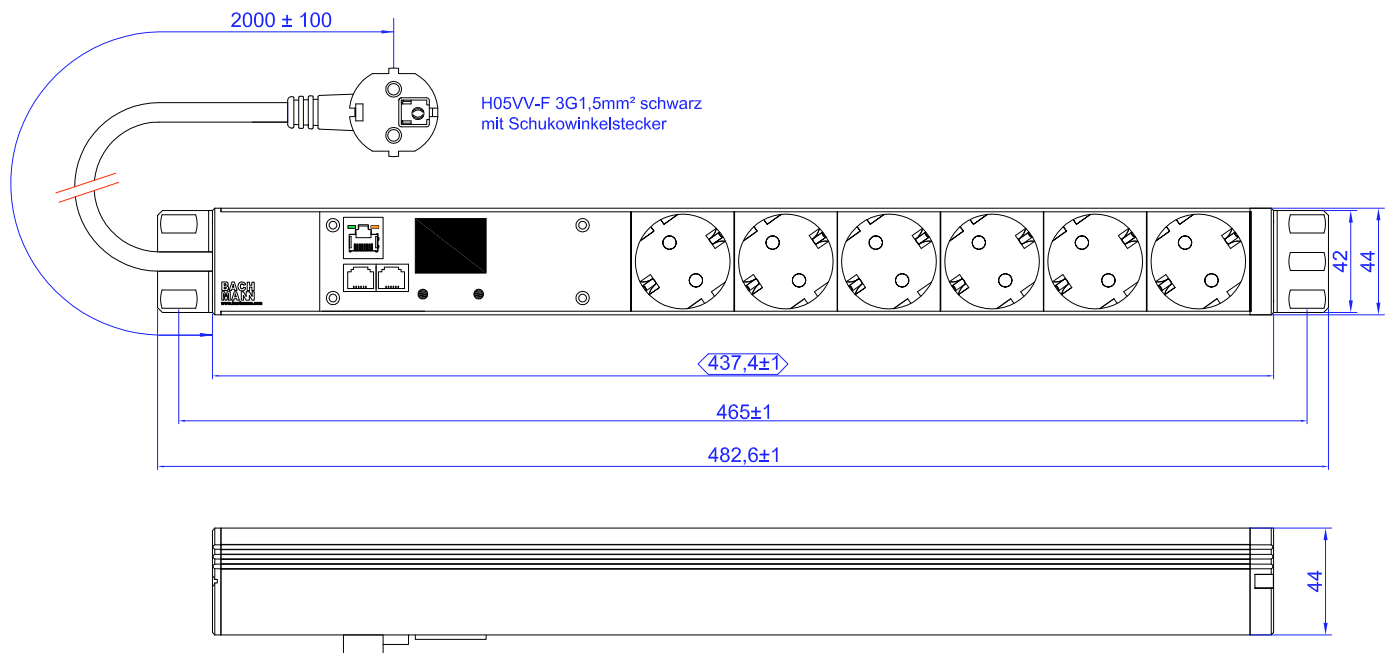
Bachmann **BlueNet**

Technical Specifications / Technische Daten

Monitored 329.3009

Blu≡Net

**BACH
MANN**



Overview

- Integrated measurements of current, active power, voltage, frequency, power factor, apparent and reactive power
- Built-in Ethernet port
- Easy to use via a web browser
- Built-in temperature sensor
- Supports up to two sensors
- High-resolution OLED display
- Display can be rotated by software for better readability

Specifications

Physical

Profile

Aluminum anodized

Mounting brackets

Steel sheet metal
Rotatable in 90° steps

Sockets

Plastic Material

PA6 GF 30 V1, Glow wire resistant 850°C

6 German type sockets

DIN 49 440, VDE0620-1 compliant
2-pole with earth contact

Übersicht

- Integrierte Messung von Strom; Wirkleistung, Spannung; Frequenz, Power Factor, Schein- und Blindleistung
- Integrierter Ethernetanschluss
- Bedienung mittels Webbrowser
- Integrierter Temperatursensor
- Anschlussmöglichkeit von bis zu zwei Sensoren
- Hochauflösendes OLED Display
- Anzeige kann per Software zur besseren Ablesbarkeit gedreht werden

Technische Daten

Mechanik

Profil

Aluminium eloxiert

Haltewinkel

Stahlblech
Montage in 90° Schritten möglich

Steckdosen

Kunststoff

PA6 GF 30 V1, Glühdraht-Prüfung bis 850°C

6 Schutzkontaktsteckdosen

DIN 49 440, VDE0620-1
2-polig mit Schutzkontakt

16A / 250VAC, IP20
turned 35°

Connection

2,0m H05VV-F 3G1,5mm² black with german type plug

Environmental

Maximum Elevation

0 - 3,000m

Temperature (Operating / Storage)

-5 to 45° C / -15 to 65° C

Relative humidity

5-95% RH. non-condensing

Compliance

EMC Verification

EN 55022 Class A, EN 55024, EN 61000-3-2 Class A

Features

Supported network protocols

IPv4

DHCP

HTTP (can be disabled)

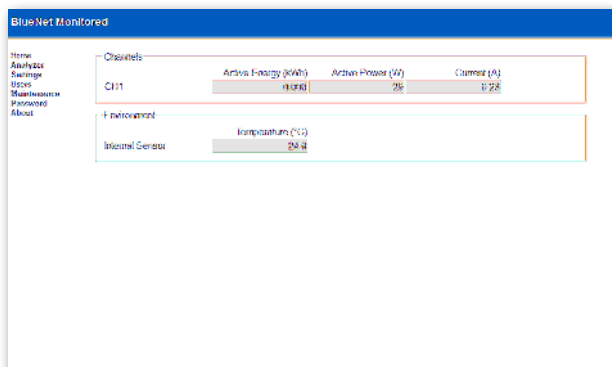
SNMPv2

NTP

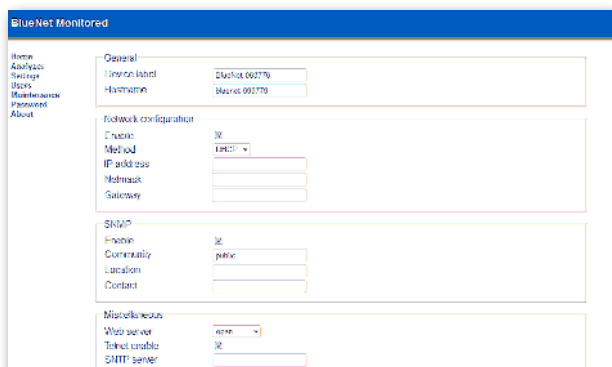
Measurement electronics

Measurement accuracy

+/- 1%



Überwachtungsübersicht / Monitoring overview



Systemeinstellungen / System settings

16A / 250VAC, IP20
um 35° gedreht

Zuleitung

2,0m H05VV-F 3G1,5mm² schwarz mit Schutzkontaktwinkelstecker

Umgebungsbedingungen

Maximale Höhe

0 - 3.000m

Temperatur (Betrieb / Lagerung)

-5 bis 45° C / -15 bis 65° C

Luftfeuchtigkeit

5-95% RH. nicht kondensierend

Konformität

EMV

EN 55022 Klasse A, EN 55024, EN 61000-3-2 Klasse A

Features

Unterstützte Netzwerkprotokolle

IPv4

DHCP

HTTP (abschaltbar)

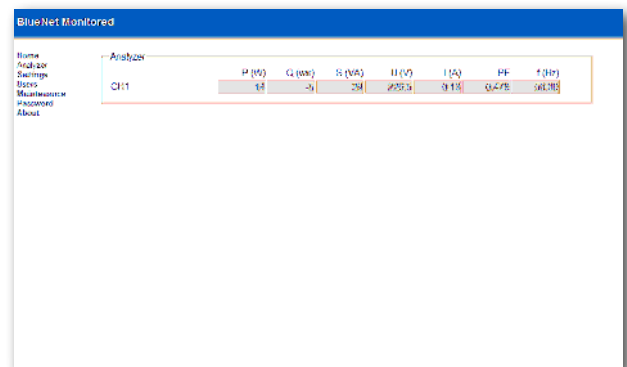
SNMPv2

NTP

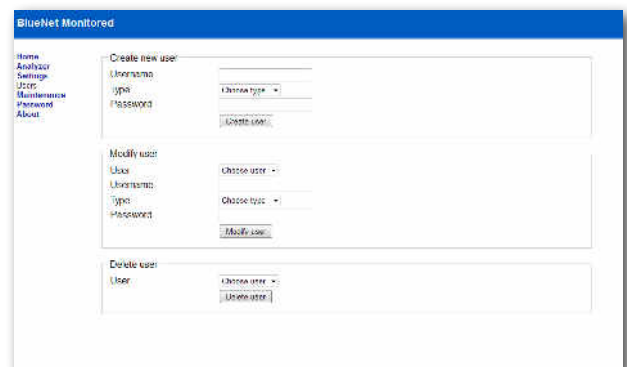
Messelektronik

Messgenauigkeit

+/- 1%



Leistungsüberwachung im Detail / Power monitoring in detail



Benutzerverwaltung / User management

**BACH
MANN**

**BACH
MANN**